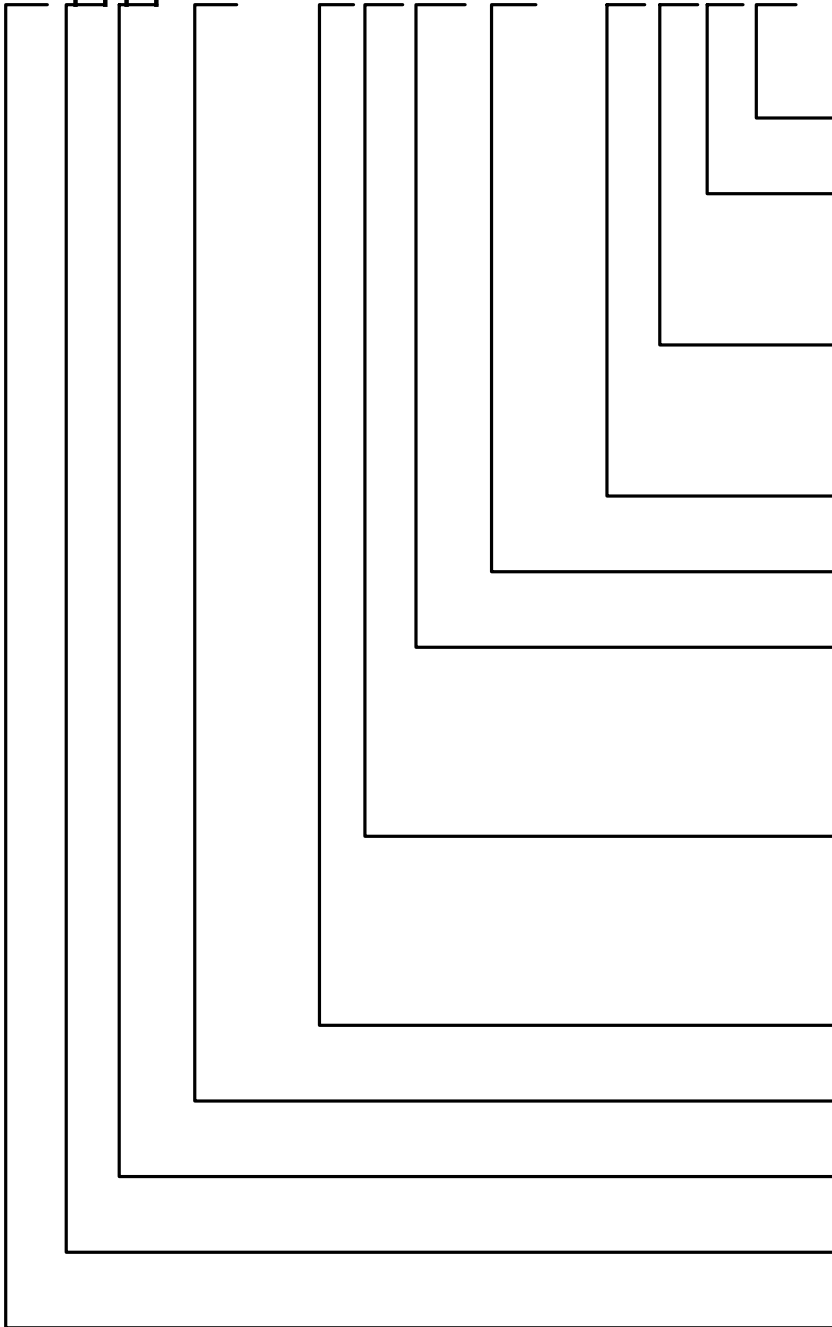


## Система обозначения модулей типа МДД

М Д Д 900 – 2 Б 27 27 – С К Н Р



- Расширенные функции
- Диапазон рабочей температуры корпуса  
Н – минус 40°С ... +85°С
- Конструктивное исполнение  
К – в цельнометаллическом корпусе с крышкой  
У – в сборном металлическом корпусе с кожухом-крышкой
- С – исполнение с заливкой
- Выходное напряжение канала 2, В
- Выходное напряжений канала 1, В
- Входное напряжение  
Б – 24 В (22 ... 30 В)  
В – 27 В (18 ... 36 В)  
Д – 48 В (36 ... 60 В)  
Е – 60 В (36 ... 72 В)  
Ж – 110 В (82 ... 160 В)  
И – 220 В (175 ... 360 В)  
Л – 220 В (126 ... 350 В)
- Количество каналов
- Номинальная выходная мощность, Вт
- На базе модулей «К-Д» - Д
- Класс преобразования – постоянное напряжение в постоянное напряжения
- Модульное исполнение