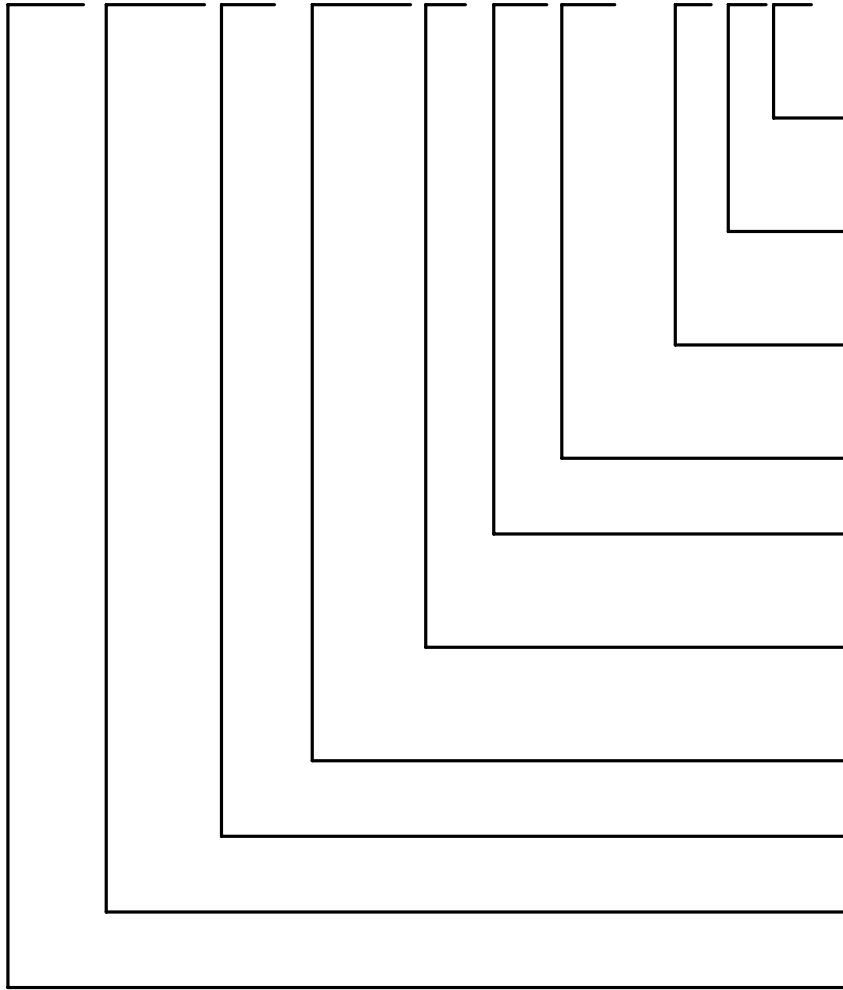


Система обозначения блоков электропитания

BR 2000 A – 220 D 12 12 – P C L



Диапазон рабочей температуры корпуса

L – минус 10°C ... +50°C

Конструктивное исполнение
с кожухом-крышкой

P - расширенные функции

R - подстройка $U_{\text{вых}} \pm 10\%$

Выходное напряжение канала 2, В

Выходное напряжение канала 1, В

Количество каналов:

S – один

D – два

T – три

Входное напряжение, В

Класс преобразования – переменное
напряжение в постоянное напряжения

Номинальная выходная мощность, Вт

Серия модуля